

INSTALLATIONSANLEITUNG

Windows XP

So installieren Sie Ihre IKBNET-Breitband-Verbindung.

fiber@**ikbnet**

wimax@**ikbnet**

kmu@**ikbnet**



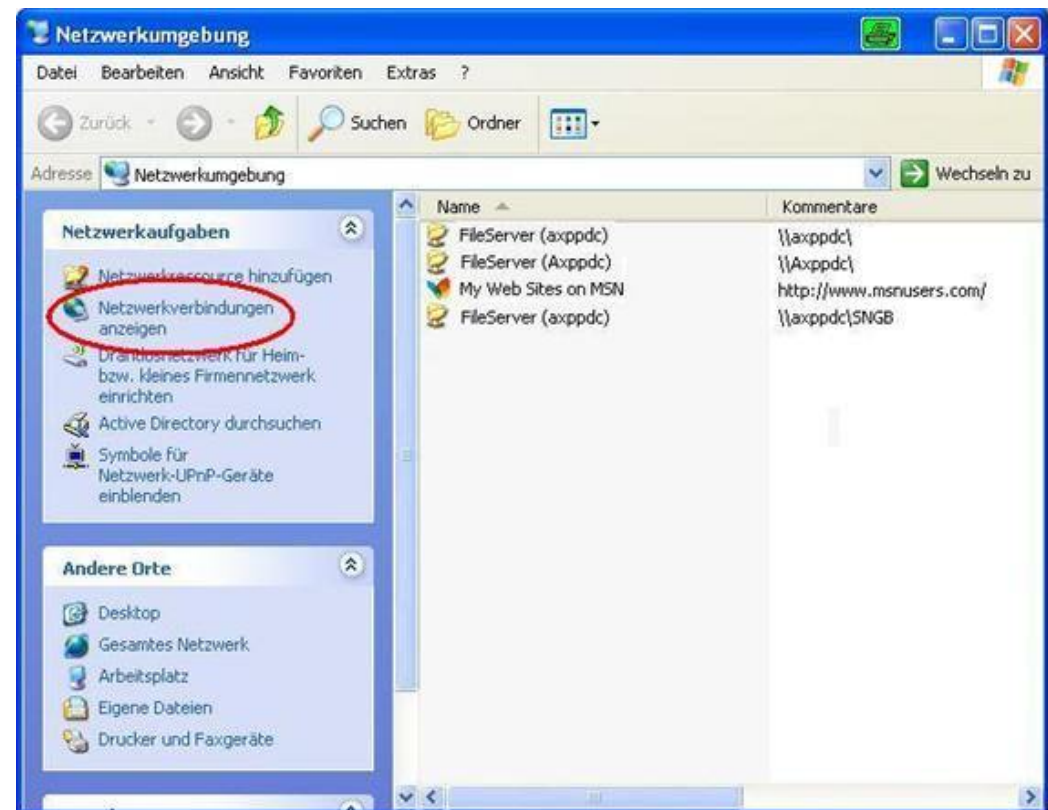
1. Schritt

START → Einstellungen → Netzwerkverbindungen



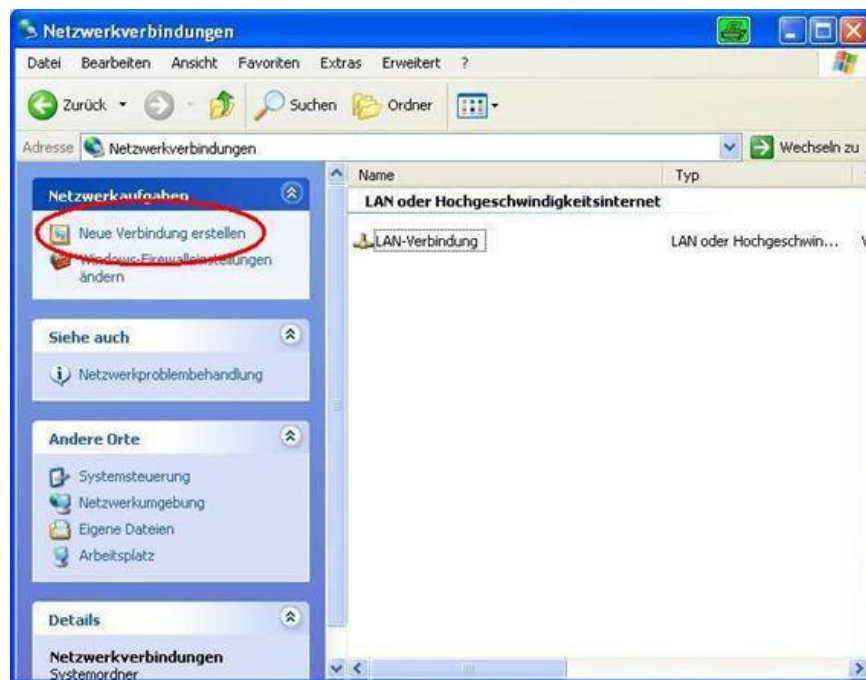
2. Schritt

Klicken Sie im linken Balken auf „Netzwerkverbindungen anzeigen“.



3. Schritt

Klicken Sie auf der linken Seite auf „Neue Verbindung erstellen“.



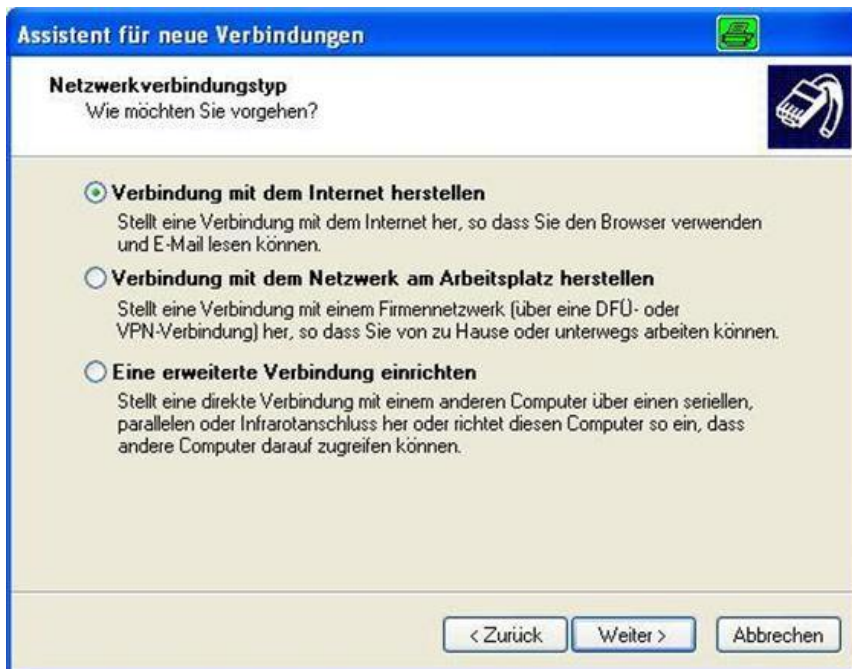
4. Schritt

Nun folgen Sie dem Assistenten zum Einrichten einer neuen Verbindung. Klicken Sie auf „Weiter“.



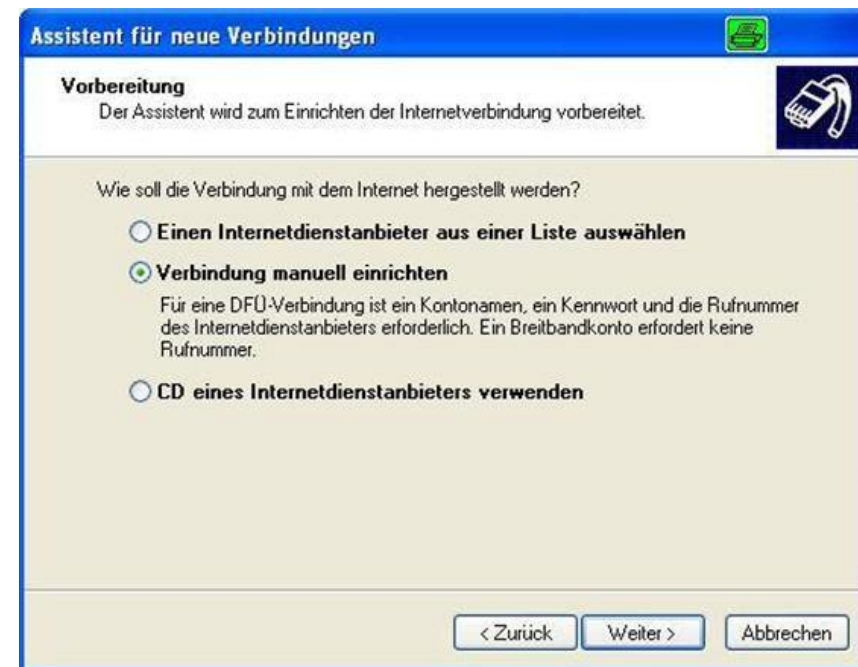
5. Schritt

Punkt „Verbindung mit dem Internet herstellen“ anklicken und mit „Weiter“ bestätigen.



6. Schritt

„Verbindung manuell einrichten“ und auf „Weiter“ klicken.



7. Schritt

Punkt bei „Verbindung über eine Breitbandverbindung herstellen die Benutzername und Kennwort erfordert“ setzen und mit „Weiter“ bestätigen.

Assistent für neue Verbindungen

Internetverbindung
Wie soll die Internetverbindung hergestellt werden?

- Verbindung mit einem DFU-Modem herstellen**
Stellt eine Verbindung mit einem Modem und über eine herkömmliche Telefonleitung oder eine ISDN-Telefonleitung her.
- Verbindung über eine Breitbandverbindung herstellen, die Benutzername und Kennwort erfordert**
Stellt eine Hochgeschwindigkeitsverbindung über ein DSL- oder Kabelmodem her. Internetdienstleister nennen diesen Verbindungstyp häufig PPPoE.
- Verbindung über eine beständige aktive Breitbandverbindung herstellen**
Stellt eine Hochgeschwindigkeitsverbindung über ein Kabelmodem oder eine DSL- oder LAN-Verbindung her. Diese Verbindung ist immer aktiv und erfordert keine Benutzeranmeldung.

< Zurück Weiter > Abbrechen

8. Schritt

Im Feld „IKBNET“ eintragen und auf „Weiter“ klicken.

Assistent für neue Verbindungen

Verbindungsname
Wie lautet der Name des Internetdienstleisters?

Geben den Namen des Internetdienstleisters im folgenden Feld ein.

Name des Internetdienstleisters

IKBNET

Der hier eingegebene Name wird als Name für die zu erstellende Verbindung verwendet.

< Zurück Weiter > Abbrechen

9. Schritt

Ihren IKBNET-Benutzernamen im ersten Feld und das dazugehörige Passwort in den zwei weiteren Feldern eintragen und auf „Weiter“ klicken.



The screenshot shows a window titled "Assistent für neue Verbindungen" with a blue header bar. Below the header, there is a sub-header "Internetkontoinformationen" and a small icon of a modem. The main text reads: "Sie benötigen einen Kontonamen und ein Kennwort für die Anmeldung an Ihrem Internetkonto." Below this, there is a paragraph: "Geben Sie einen Kontonamen und ein Kennwort für den Internetdiensteanbieter ein. Schreiben Sie diese Informationen auf und verwahren Sie sie an einem sicheren Ort. (Wenden Sie sich an den Internetdiensteanbieter, wenn Sie den Kontonamen oder das Kennwort eines vorhandenen Kontos vergessen haben.)" There are three input fields: "Benutzername:", "Kennwort:", and "Kennwort bestätigen:". Below these fields is a checkbox labeled "Verbindung als Standardinternetverbindung verwenden". At the bottom of the window, there are three buttons: "< Zurück", "Weiter >", and "Abbrechen".

10. Schritt

Wenn gewünscht, Häkchen setzen.
Verbindung ist mit „Fertig stellen“ erfolgreich installiert.



The screenshot shows the same window as in step 9, but now at step 10: "Fertigstellen des Assistenten". The sub-header is "Fertigstellen des Assistenten" and there is a small icon of a modem. The main text reads: "Die erforderliche Schritte zum Erstellen der folgenden Verbindung wurden ordnungsgemäß durchgeführt:" followed by "IKBNET". Below this, there is a paragraph: "Die Verbindung wird im Ordner 'Netzwerkverbindungen' gespeichert." There is a checkbox labeled "Verknüpfung auf dem Desktop hinzufügen". Below this, there is a paragraph: "Klicken Sie auf 'Fertig stellen', um diese Verbindung zu erstellen und den Vorgang abzuschließen." At the bottom of the window, there are three buttons: "< Zurück", "Fertig stellen", and "Abbrechen".