

INSTALLATIONSANLEITUNG

Windows 7

So installieren Sie Ihre IKBNET-Breitband-Verbindung.

fiber@**ikbnet**

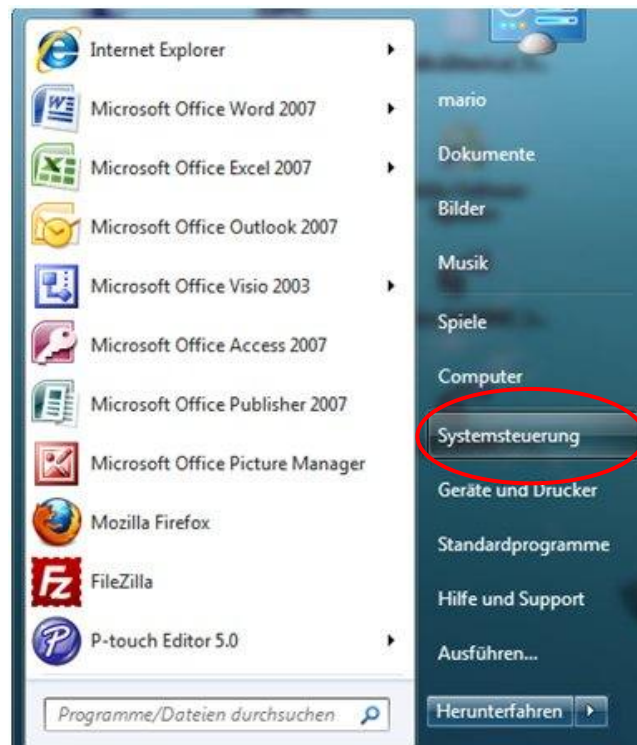
wimax@**ikbnet**

kmu@**ikbnet**



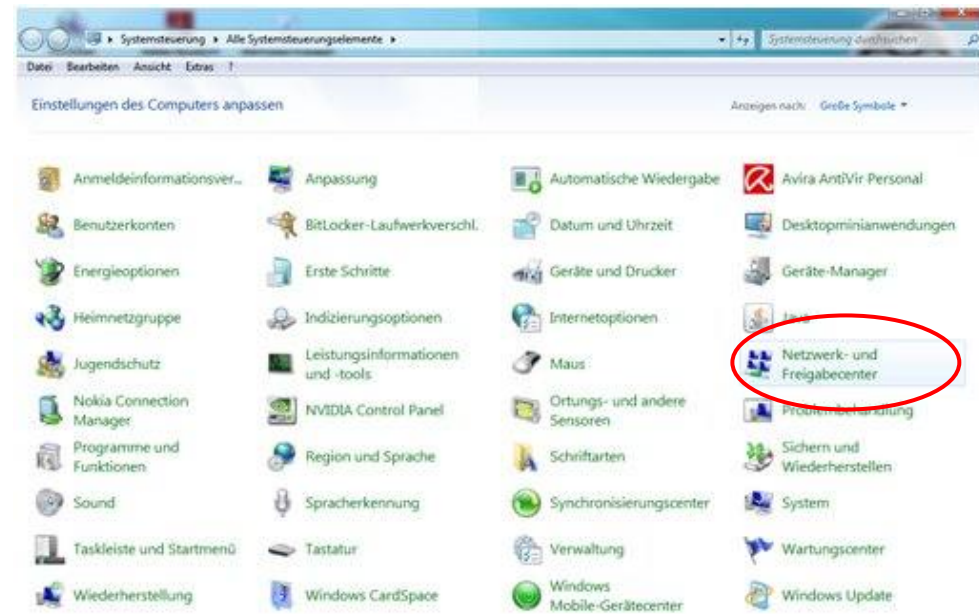
1. Schritt

START → Systemsteuerung



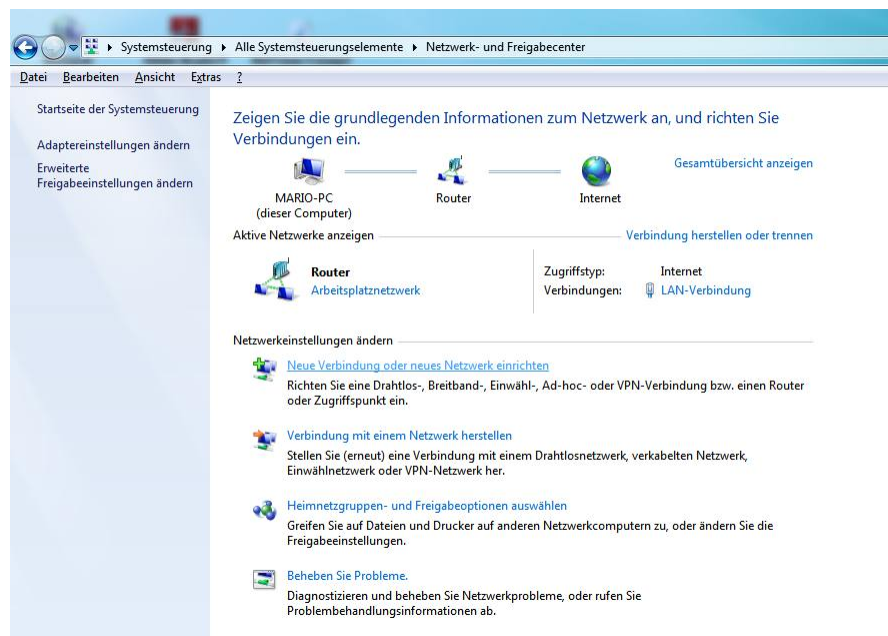
2. Schritt

„Netzwerk- und Freigabecenter“ öffnen. Wenn es nicht erscheint, klicken Sie zuerst auf „Netzwerk und Internet“.



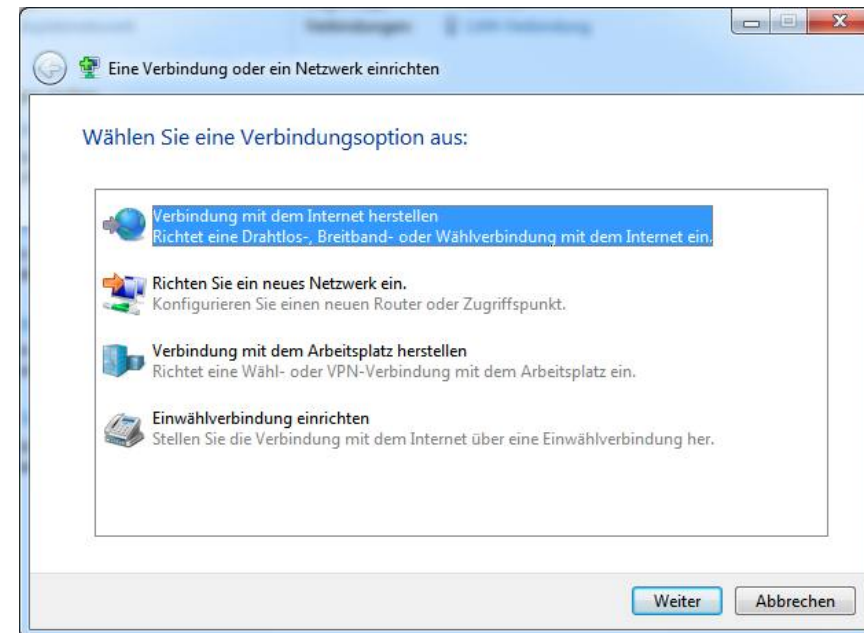
3. Schritt

Auf „Neue Verbindung oder Netzwerk einrichten“ klicken.



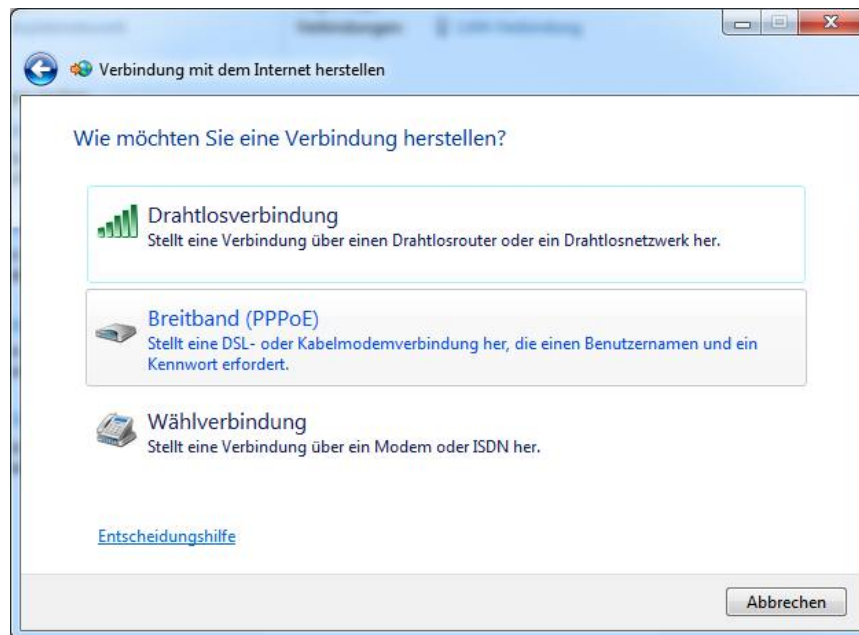
4. Schritt

Nun die erste Option „Verbindung mit dem Internet herstellen“ auswählen und mit „Weiter“ bestätigen.



5. Schritt

Die Verbindung „Breitband (PPPoE)“ anklicken.



6. Schritt

Tragen Sie Ihren IKBNET-Benutzernamen ins erste Feld und das dazugehörige Passwort ins zweite Feld ein.

Setzen Sie bei „Dieses Kennwort speichern“ ein Häkchen und tragen Sie als Verbindungsname „IKBNET“ ein.

Sie können auch noch bei „Anderen Benutzern erlauben, diese Verbindung zu verwenden“ ein Häkchen setzen.



7. Schritt

Sobald die Verbindung mit dem Internet hergestellt ist, können Sie den Internetbrowser aufrufen.

