

INSTALLATIONSANLEITUNG

Windows Vista

So installieren Sie Ihre IKBNET-Breitband-Verbindung.

fiber@**ikbnet**

wimax@**ikbnet**

kmu@**ikbnet**



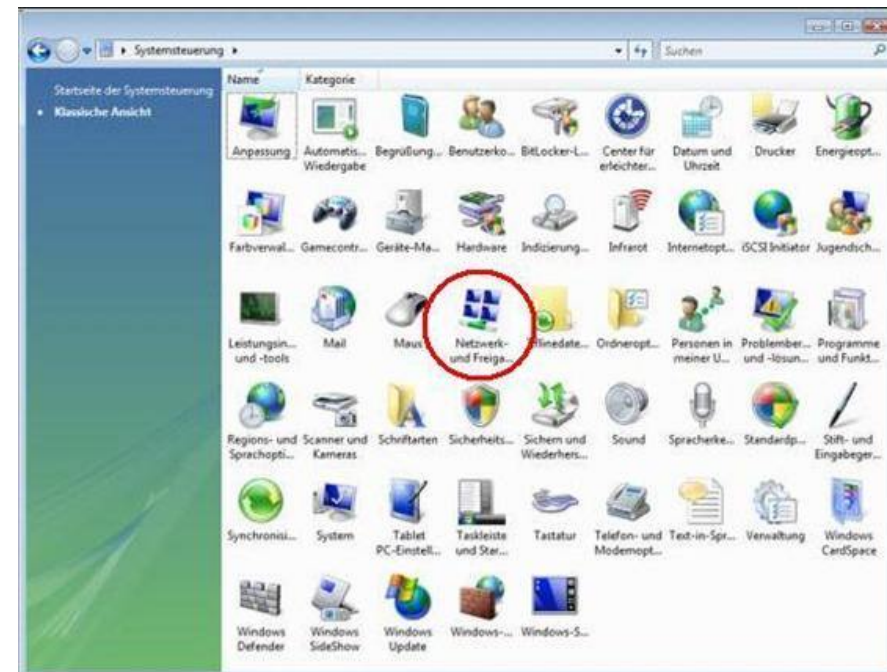
1. Schritt

START → Systemsteuerung



2. Schritt

„Netzwerk- und Freigabecenter“ öffnen. Wenn es nicht erscheint, klicken Sie zuerst auf „Netzwerk und Internet“.



3. Schritt

Auf „Eine neue Verbindung oder Netzwerk einrichten“ klicken.



4. Schritt

Nun die erste Option „Verbindung mit dem Internet herstellen“ auswählen und mit „Weiter“ bestätigen.



5. Schritt

Die Verbindung „Breitband (PPPoE)“ anklicken.

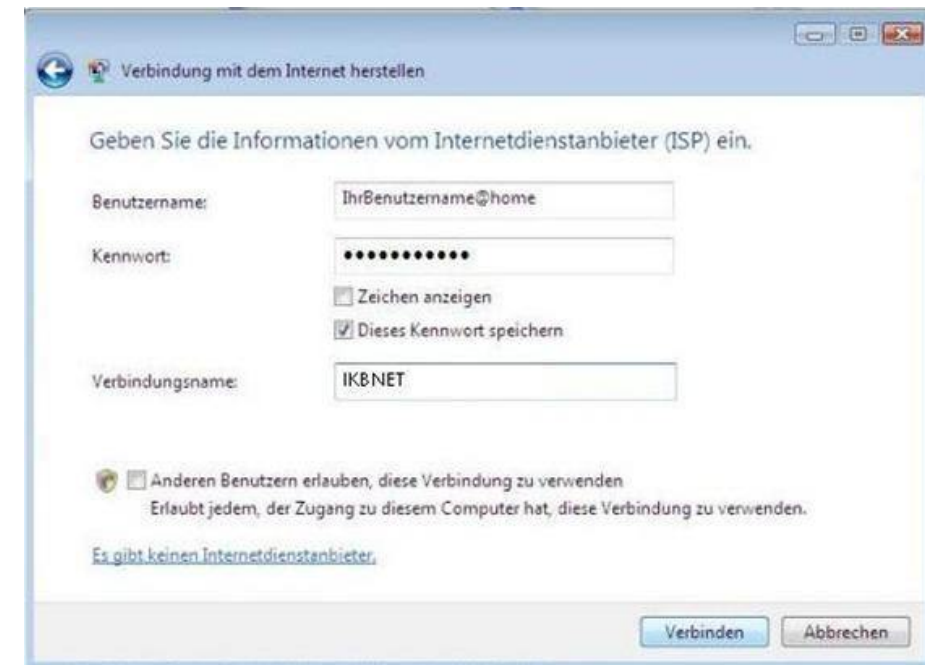


6. Schritt

Nun tragen Sie Ihren IKBNET-Benutzernamen ins erste Feld und das dazugehörige Passwort ins zweite Feld ein.

Setzen Sie bei „Dieses Kennwort speichern“ ein Häkchen und tragen Sie „IKBNET“ als Verbindungsnamen ein.

Wenn gewünscht, setzen Sie bei „Anderen Benutzern erlauben, diese Verbindung zu verwenden“ ein Häkchen und klicken Sie auf „Verbinden“.



7. Schritt

Sobald die Verbindung mit dem Internet hergestellt ist, können Sie den Internetbrowser aufrufen.

