

## INSTALLATIONSANLEITUNG

### Outlook Express

So richten Sie Ihr IKBNET-E-Mail-Konto ein.

fiber@**ikbnet**

kmu@**ikbnet**

wimax@**ikbnet**

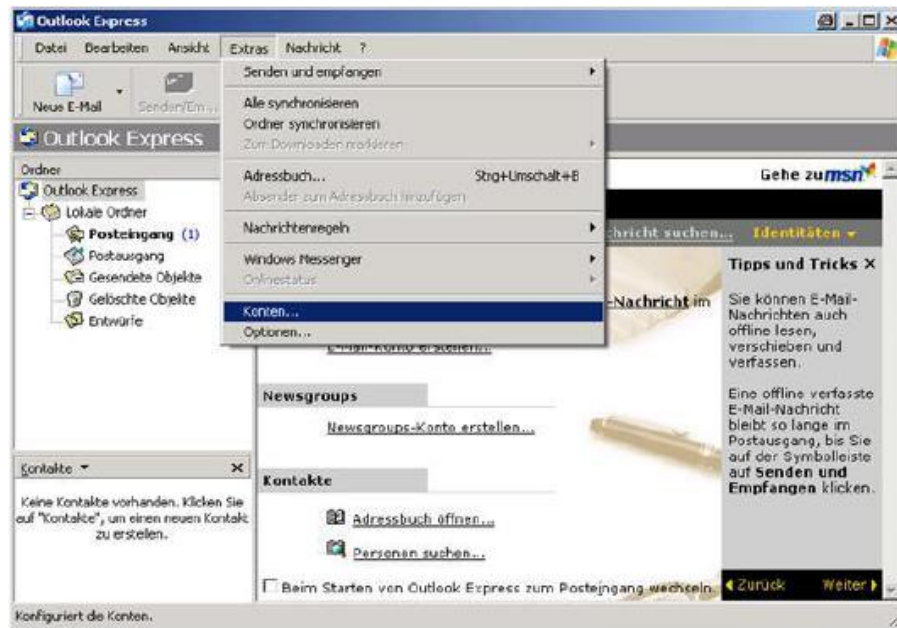
profi@**ikbnet**

wlan@**ikbnet**



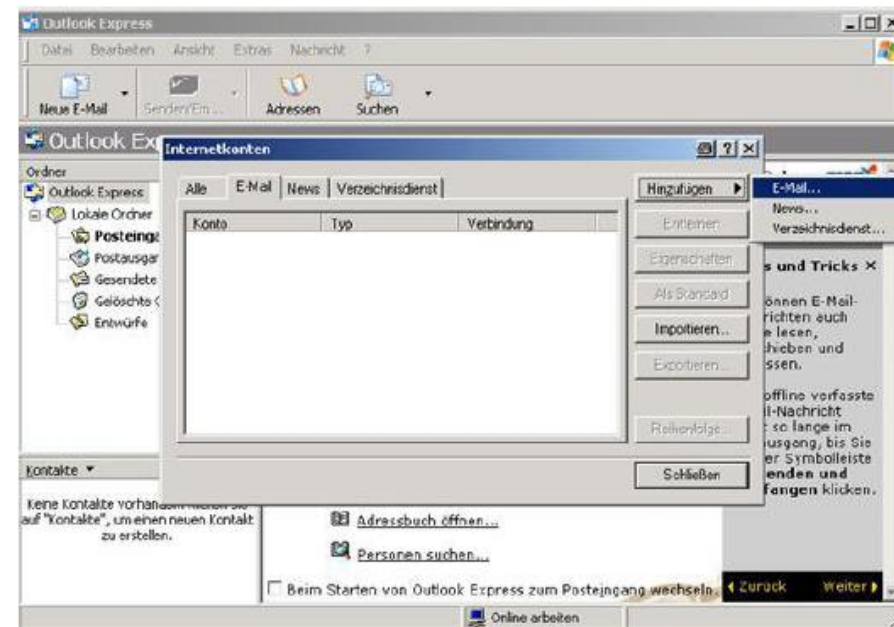
## 1. Schritt

Programm öffnen → „Extras“ → „Konten“



## 2. Schritt

Klicken Sie auf die Registerkarte „E-Mail“ und auf „Hinzufügen“ → „E-Mail“.



### 3. Schritt

Tragen Sie nun Ihren Name ein, der als Absender angezeigt wird.

Assistent für den Internetzugang

Name

Wenn Sie eine Nachricht senden, erscheint Ihr Name in der Nachricht im Feld 'Von'.  
Geben Sie Ihren Namen so ein, wie er angezeigt werden soll.

Angezeigter Name:

Beispiel: Jens Mander

< Zurück   Weiter >   Abbrechen

### 4. Schritt

Danach geben Sie Ihre persönliche IKBNET Email-Adresse ein.

Assistent für den Internetzugang

Internet-E-Mail-Adresse

An Sie gerichtete E-Mail-Nachrichten werden an Ihre E-Mail-Adresse geleitet.

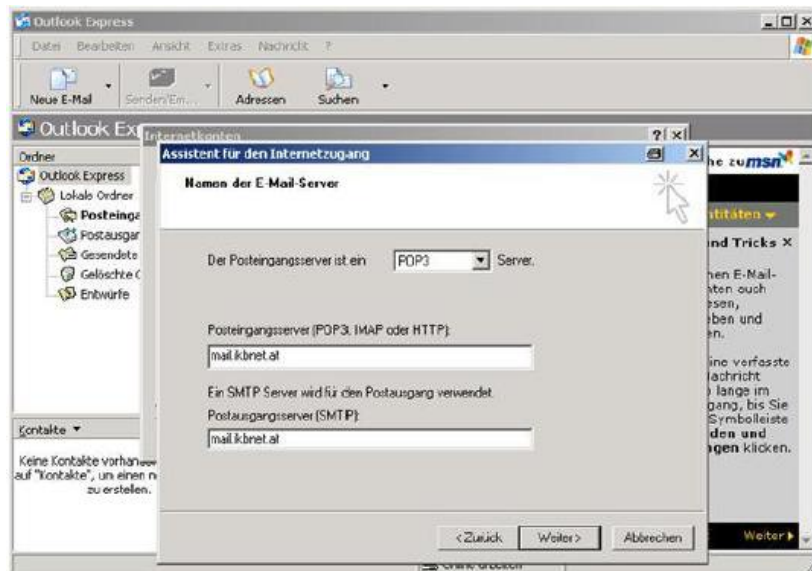
E-Mail-Adresse:

Beispiel: Jemand@microsoft.com

< Zurück   Weiter >   Abbrechen

## 5. Schritt

Geben Sie bei Postausgangsserver und Posteingangsserver „mail.ikbnet.at“ ein und bestätigen Sie mit „Weiter“.



## 6. Schritt

Nun müssen Sie Ihren persönlichen Benutzernamen (= Ihre Email-Adresse) und Kennwort eingeben, die Sie von uns erhalten haben. Bestätigen Sie mit „Weiter“ und klicken Sie anschließend auf „Fertigstellen“.

