

INSTALLATIONSANLEITUNG MAC OS X

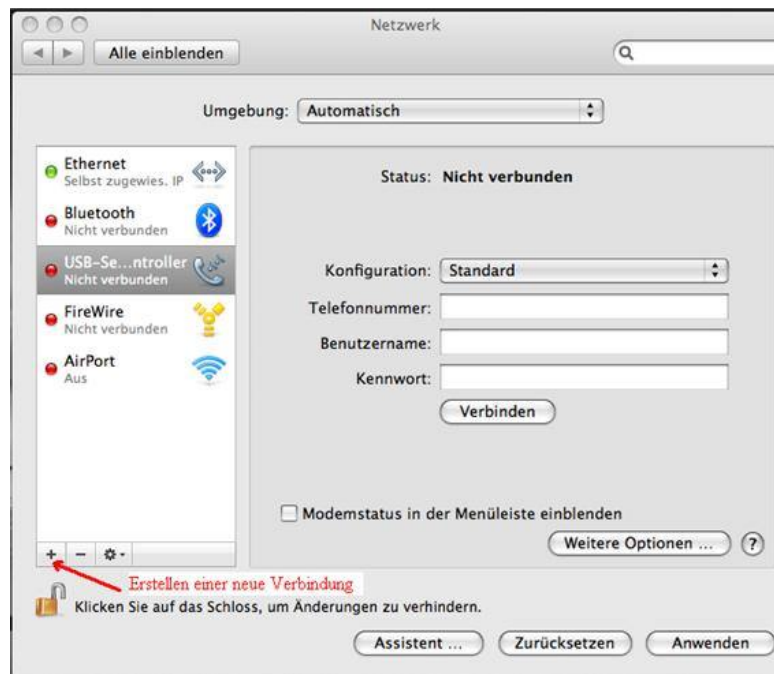
So installieren Sie Ihre IKBNET-Breitband-Verbindung.

fiber@ikbnet
wimax@ikbnet
kmu@ikbnet



1. Schritt

START → Netzwerk



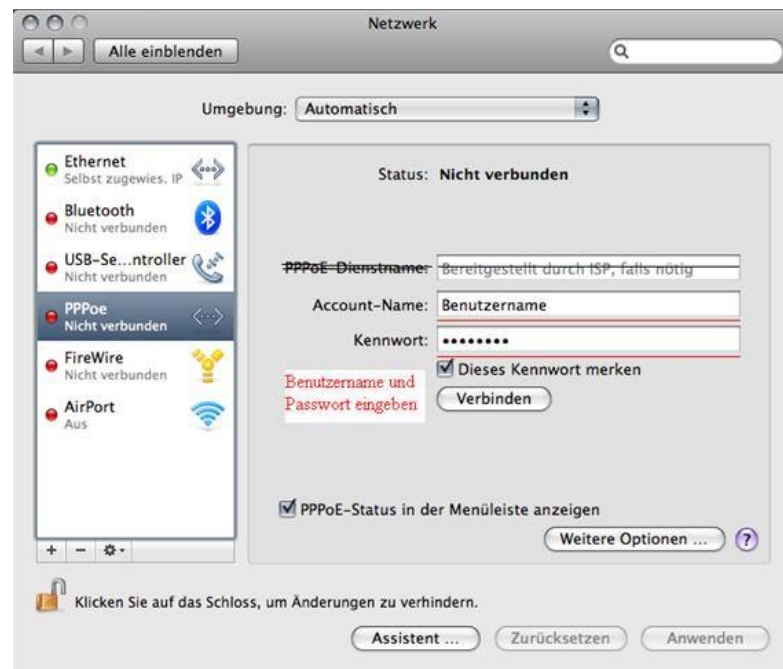
2. Schritt

Klicken Sie links unten auf „+“ und wählen Sie folgende Einstellungen.



3. Schritt

Auf „Eine neue Verbindung oder Netzwerk einrichten“ klicken.



4. Schritt

Sie sollten nun auf Status „Verbunden“ sein.

